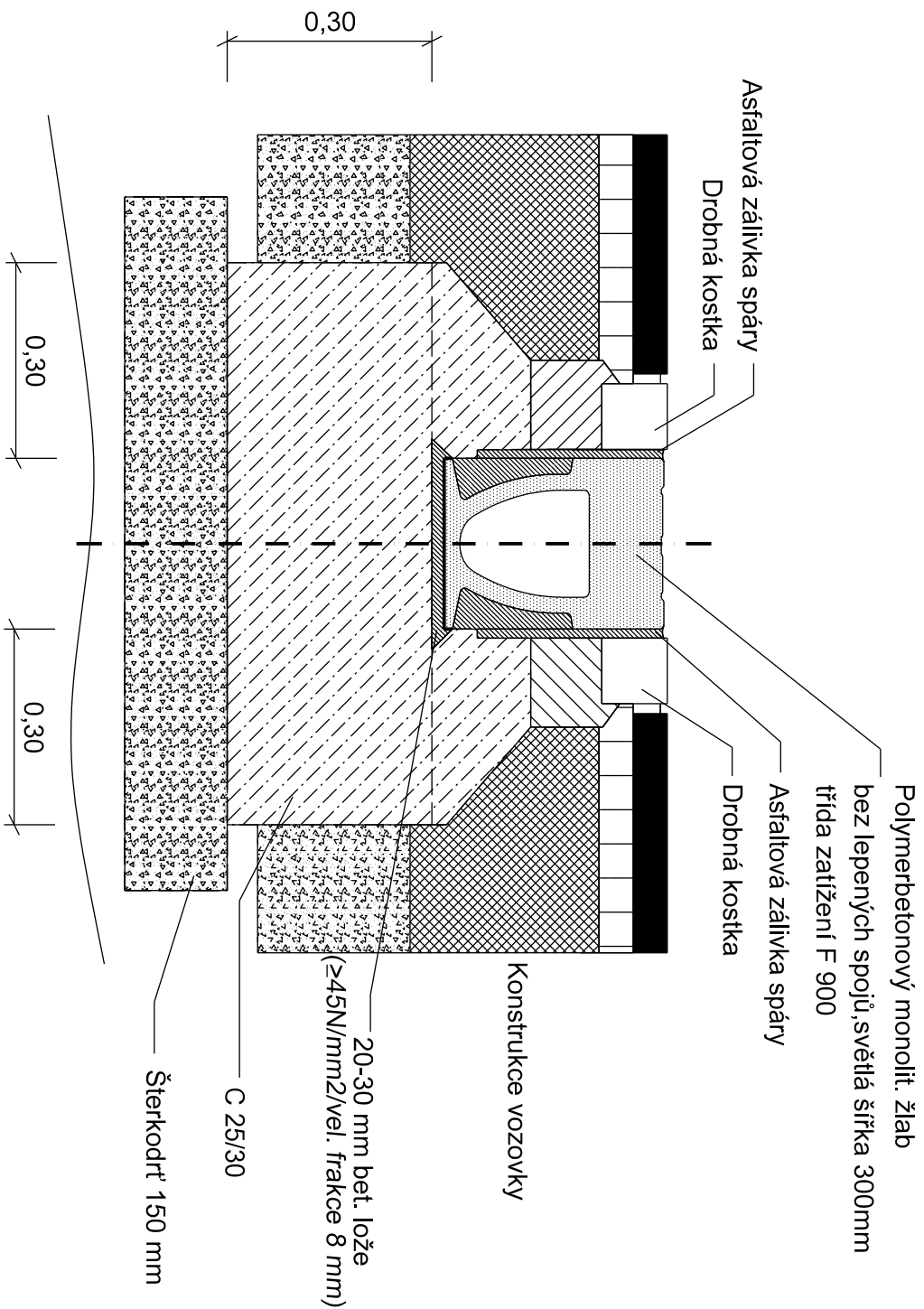
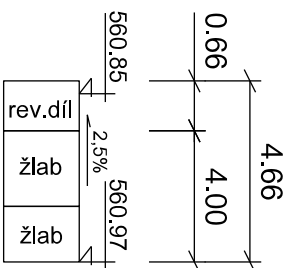


PŘÍČNÝ ŘEZ 1:10



Horní hrana žlabu bude trvale uložena 3-5 mm pod úroveň hrany vozovky.

SCHEMA ŽLABU č.1 v km 1,472

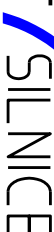


TABULKA DÍLŮ

| | | | |
|--------------|-------------------|-----------------------|---------------|
| Dejka [m] | Žlab dl. 2,0 m | Revízní díl 660 mm | Krácení žlabu |
| 4,66 | 2 | 1 | 0 |

POKLÁDKA ŽLABŮ

- ŽLABY SPOJOVAT NA SRAZ, SPOJ PERO - DRÁŽKA
- ŽLABY UKLÁDAT DO BETONOVÉHO LOŽE PODLE PŘILOŽENÉHO DETAILU
- POKLÁDKU ŽLABŮ ZAČÍT OD MÍSTA VÝTOKU (NEJ- NIŽŠÍ MÍSTO) A DÁLE POKRÁČOVAT PROTI SMĚRU TOKU

| | | | |
|--|--|---|-----------------------|
| Akce: | |  | |
| Stavba polních cest HC6, a HC9 a protierozních prvků k.ú. Proseč-Obořiště | | | |
| Dokumentace pro stavební povolení a realizaci | | | |
| D.3 SO 103 Polní cesta HC9a - 2. část | | Datum: | 9221/2021-1 |
| Investor: Státní pozemkový úřad, Krajský pozemkový úřad Kraj Vysočina Pobočka Pelhřimov | | HLP: | Ing. Rambousek Martin |
| VÝKRES ŽLABŮ | | Měřítko: | Výkres č. D.3.9 |